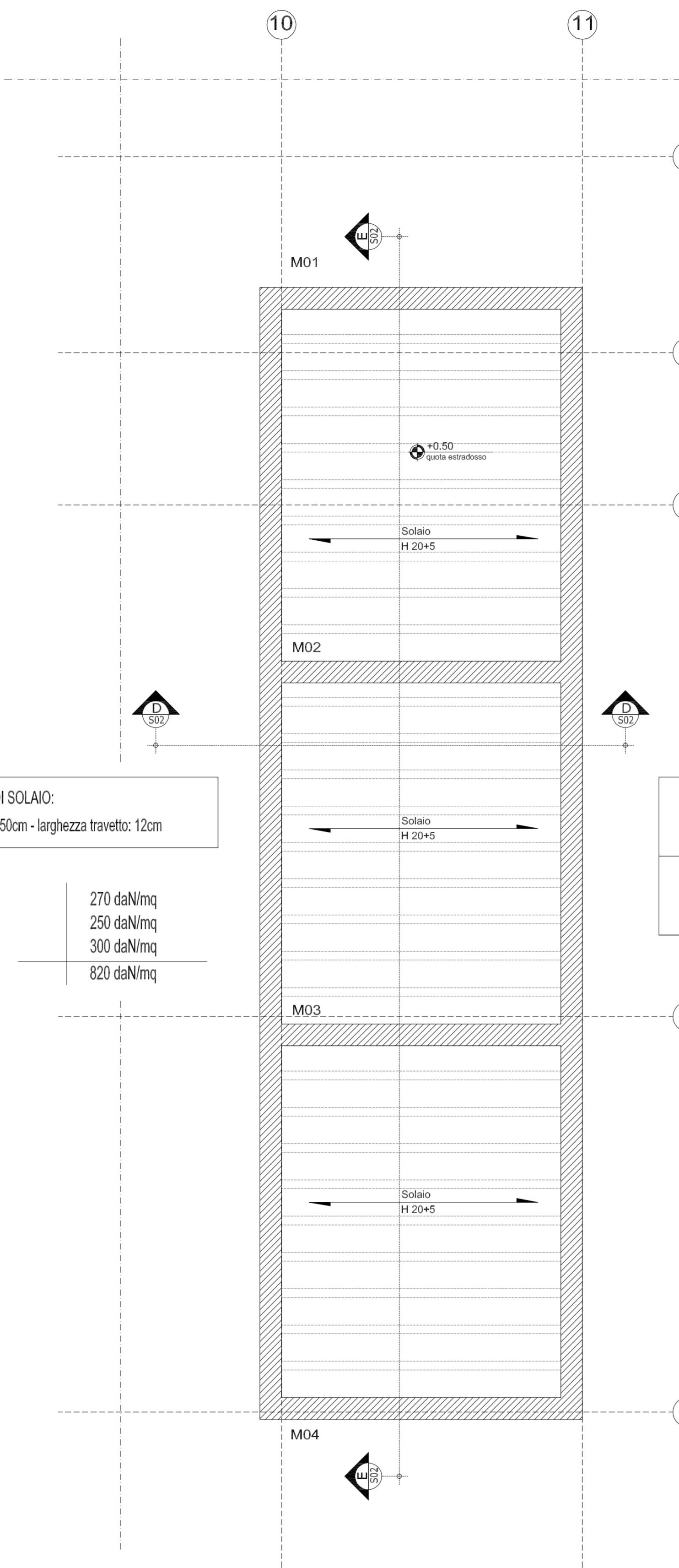
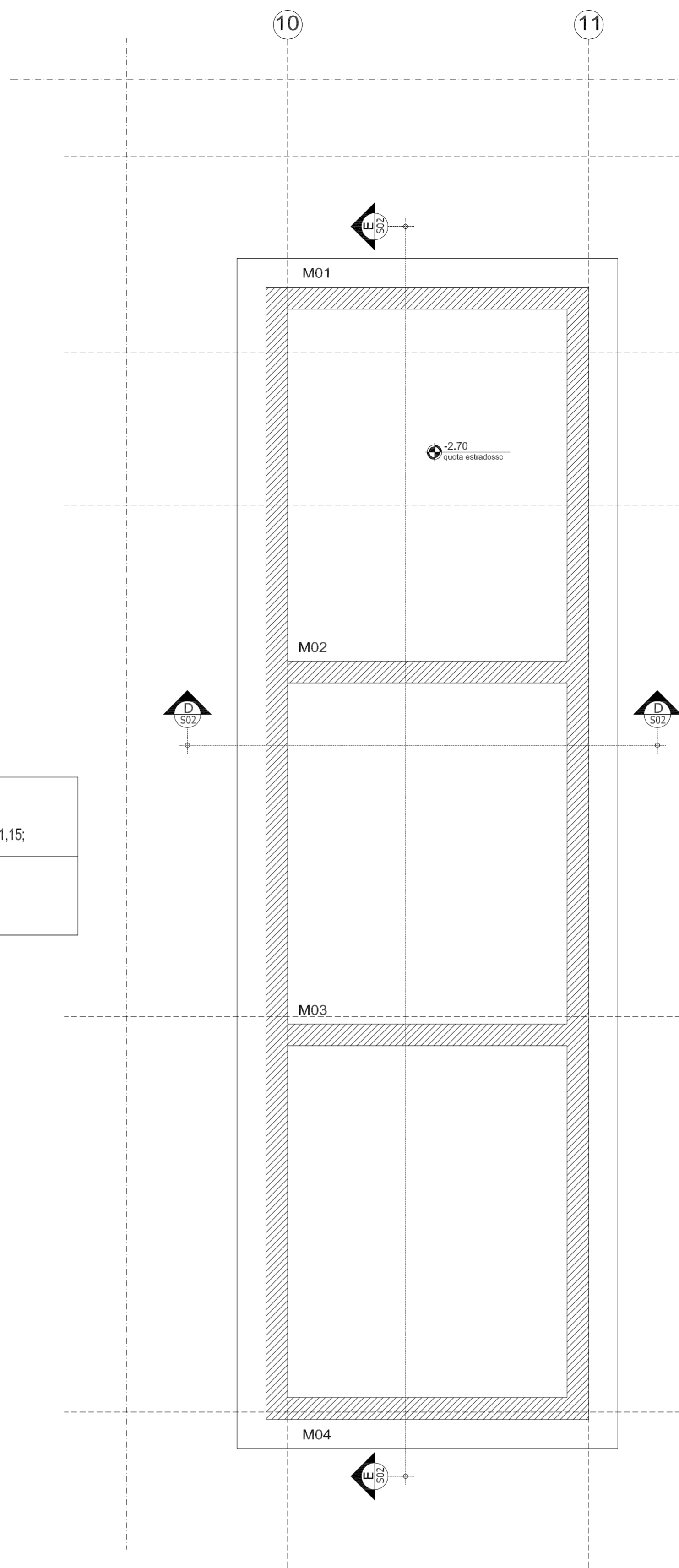


CARPENTERIA SOLAIO A QUOTA +2.50
Scala 1:50



CARPENTERIA COPERTURA VASCHE A QUOTA -0.15
Scala 1:50



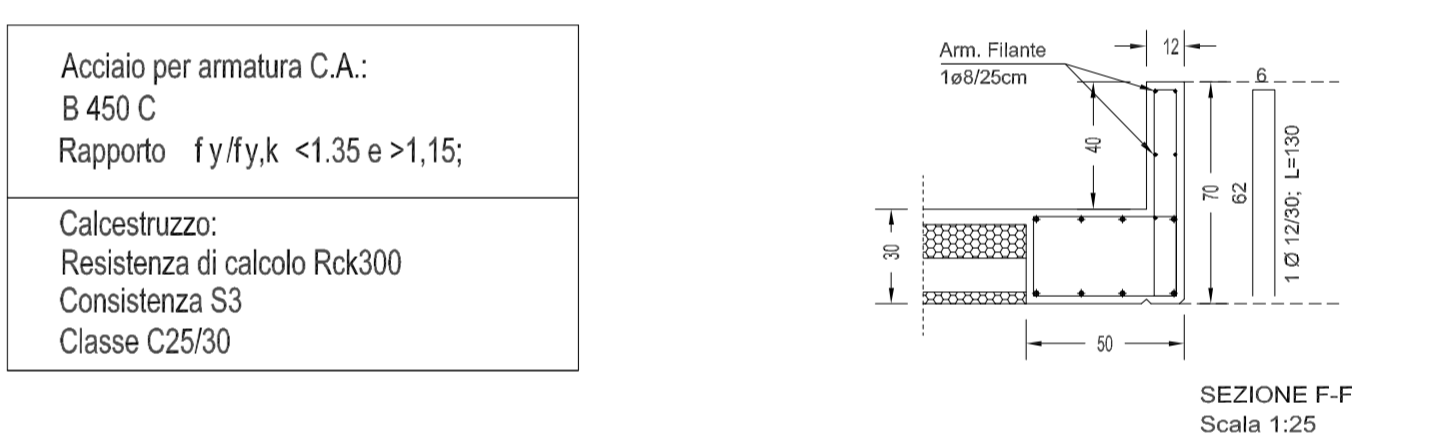
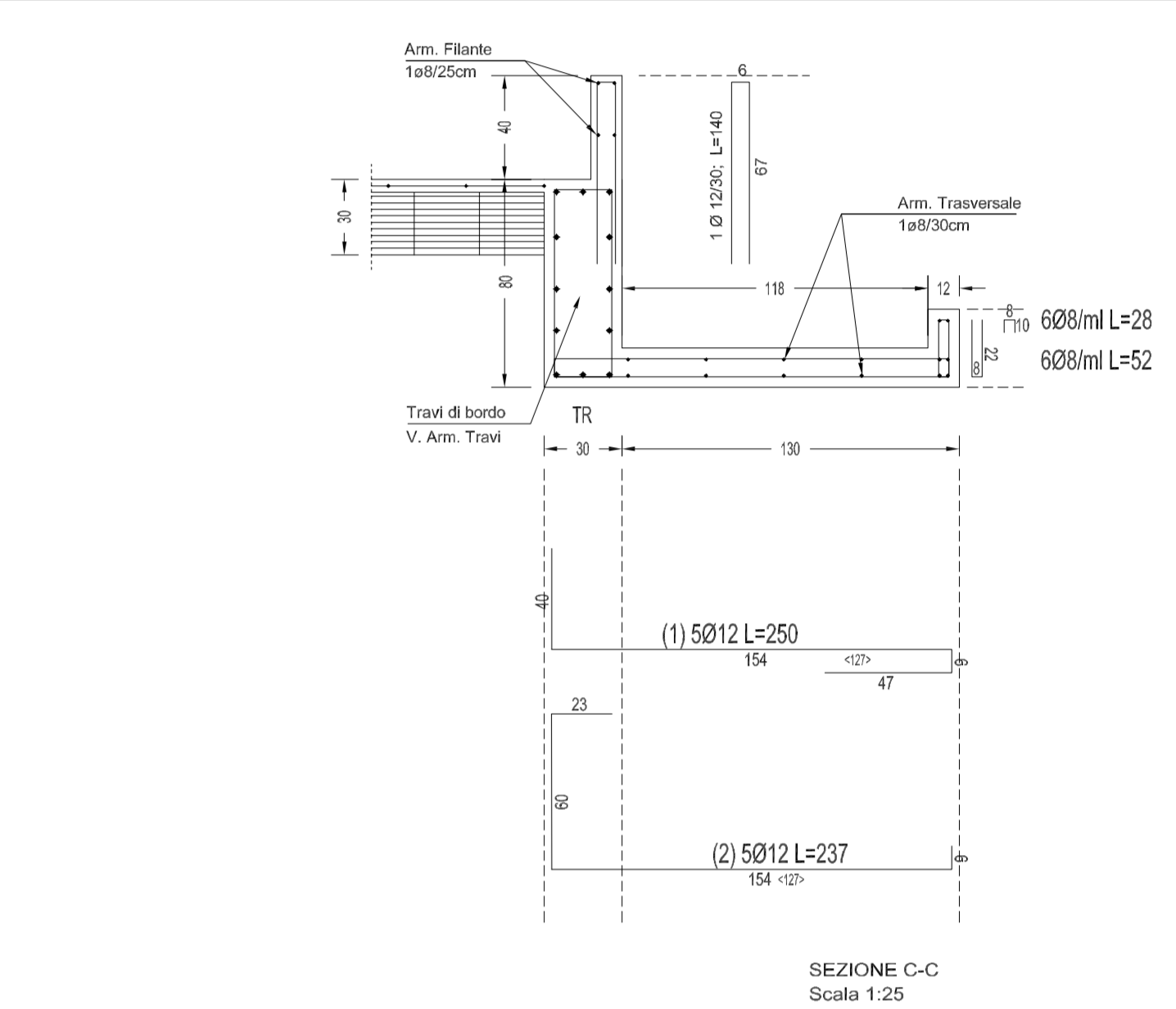
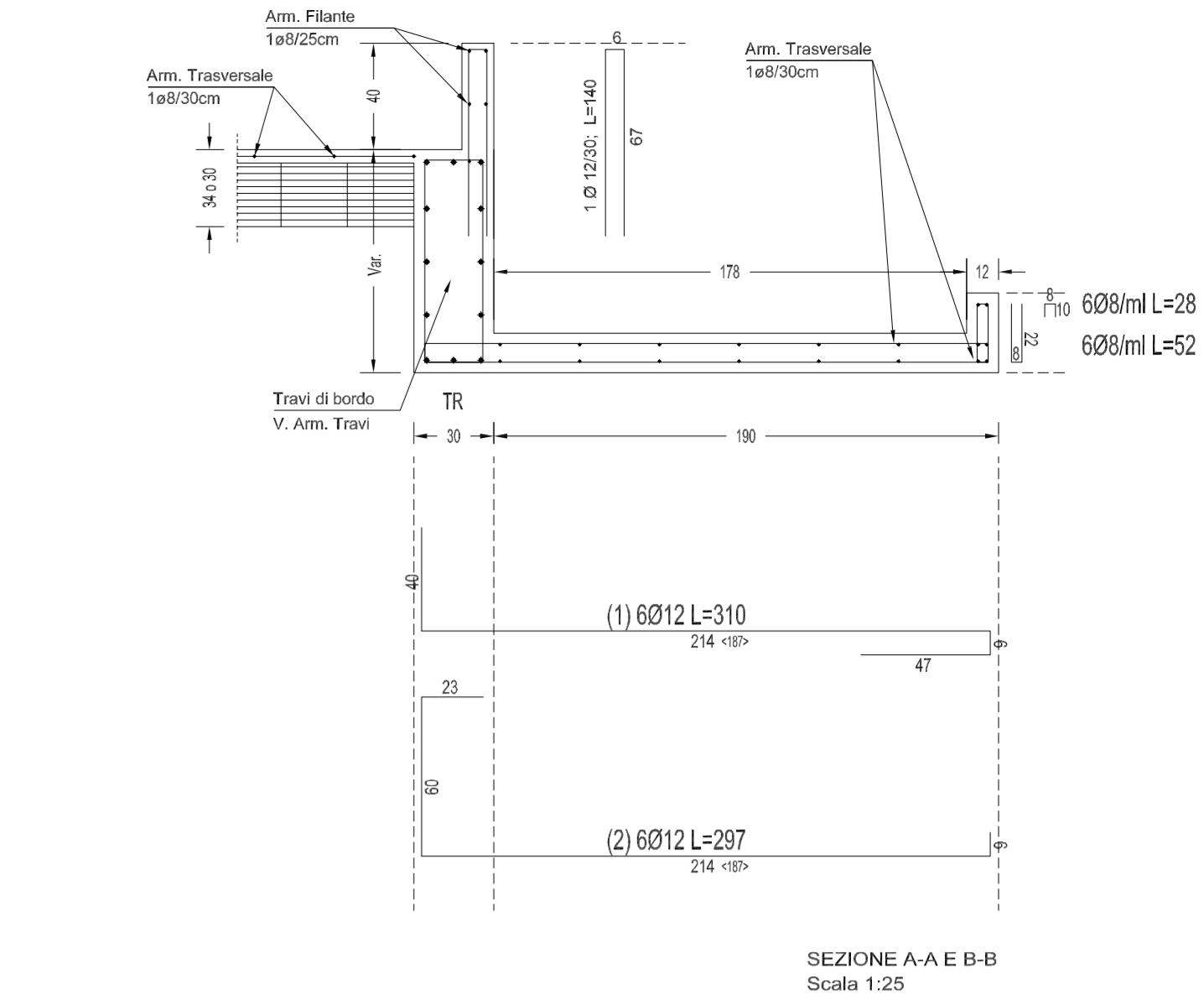
CARPENTERIA FONDAZIONE VASCHE A QUOTA -2.70
Scala 1:50

CARICHI E SOVRACCARICHI DEI CAMPI DI SOLAIO:
- Solaio a travi prefabbricati - interasse $i = 50\text{cm}$ - larghezza travetto: 12cm

- 1) $H = 20+5$:	270 daN/mq
- Peso Proprio:	250 daN/mq
- Carichi e Sovraccarichi Permanenti:	300 daN/mq
- Sovraccarichi Accidentali:	
- TOTALE :	820 daN/mq

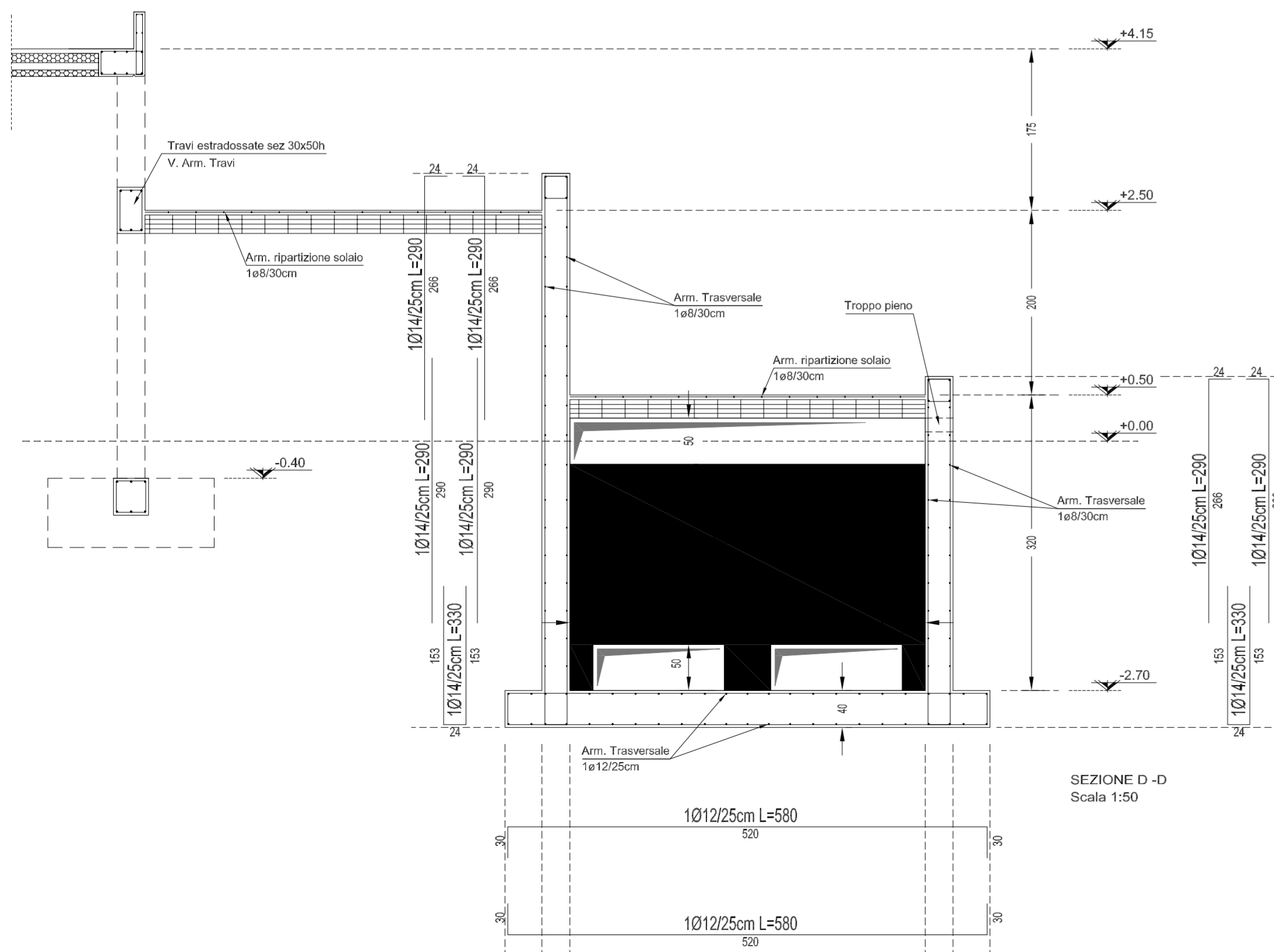
Acciaio per armatura C.A.:
B 450 C
Rapporto $f_y/f_{yk} < 1.35$ e > 1.15 ;

Calcestruzzo:
Resistenza di calcolo Rck300
Consistenza S3
Classe C25/30

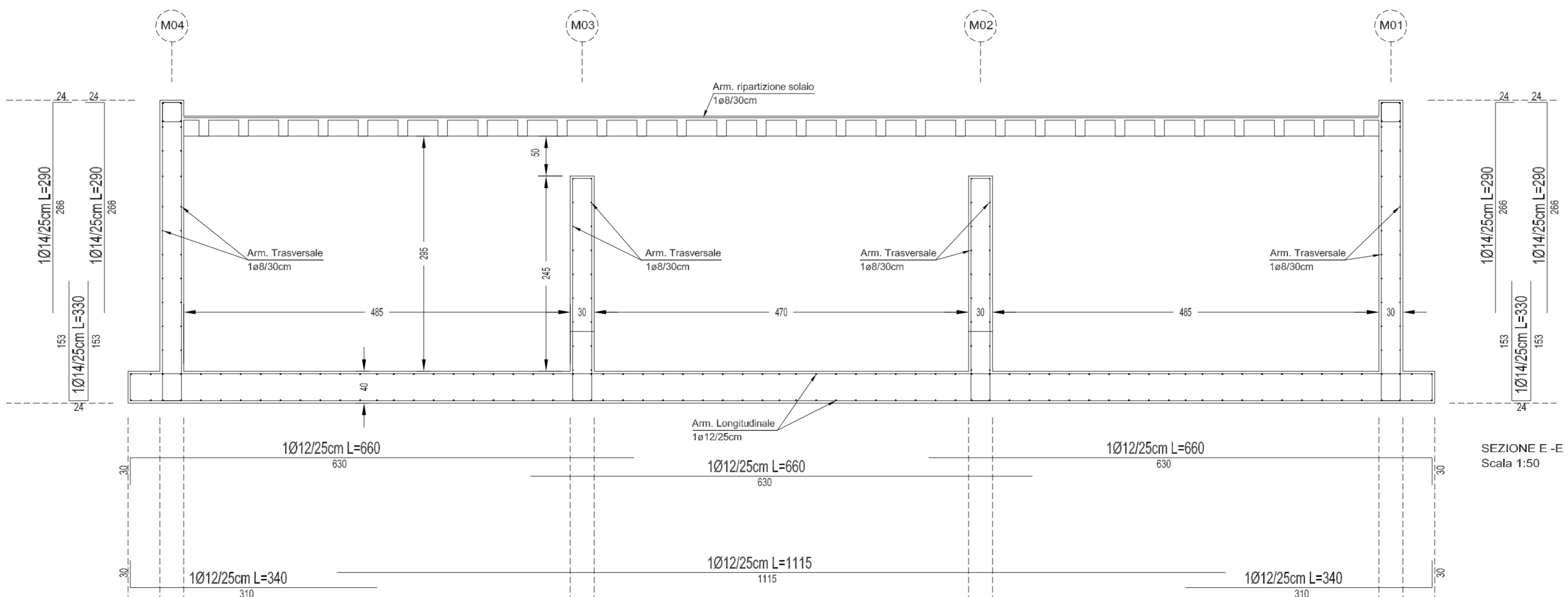


Acciaio per armatura C.A.:
B 450 C
Rapporto $f_y/f_{yk} < 1.35$ e > 1.15 ;

Calcestruzzo:
Resistenza di calcolo Rck300
Consistenza S3
Classe C25/30



SEZIONE D-D
Scala 1:50



SEZIONE E-E
Scala 1:50



COMUNE DI CAPACCIO PAESTUM (Provincia di Salerno)

"REALIZZAZIONE DI UN ASILO NIDO PUBBLICO NELL'AMBITO DEL SISTEMA INTEGRATO REGIONALE DI EDUCAZIONE E DI ISTRUZIONE" - "INTERVENTO TIPO A"

AVVISO PUBBLICO PER LA PRESENTAZIONE DELLE MANIFESTAZIONI DI INTERESSE PER IL FINANZIAMENTO DI NIDI E MICRONIDI: INTERVENTI DI REALIZZAZIONE, RISTRUTTURAZIONE, ADEGUAMENTO, AMMODERNAMENTO E QUALIFICAZIONE DI STRUTTURE/SERVIZI EDUCATIVI NELL'AMBITO DEL SISTEMA INTEGRATO REGIONALE DI EDUCAZIONE E DI ISTRUZIONE. ASSE 8 - OBIETTIVO SPECIFICO 9.3 - AZIONE 9.3.1 DEL POR CAMPANIA FESR 2014/2020 E OBIETTIVI DI SERVIZIO - FSC, FONDO DI CUI ALLA L.R. N. 3 DEL 20 GENNAIO 2017.

"PROGETTO DEFINITIVO-ESECUTIVO"

- STRUTTURE**
33. Relazione di Calcolo Strutturale
 34. Relazione Geotecnica sulle Fondazioni
 35. Relazione di Calcolo Solai di Copertura in Legno
 36. Relazione sulla qualità e dosatura dei materiali
 37. Piano di Manutenzione delle opere strutturali
 38. Pianta Fili Fissi
 39. Pianta Fondazione
 40. Carpenteria Impalcato
 41. Carpenteria zona cisterna
 42. Armatura travi di fondazione
 43. Distinta armatura travi di fondazione
 44. Distinta armatura travi Impalcato
 45. Distinta Abaco Pilastri